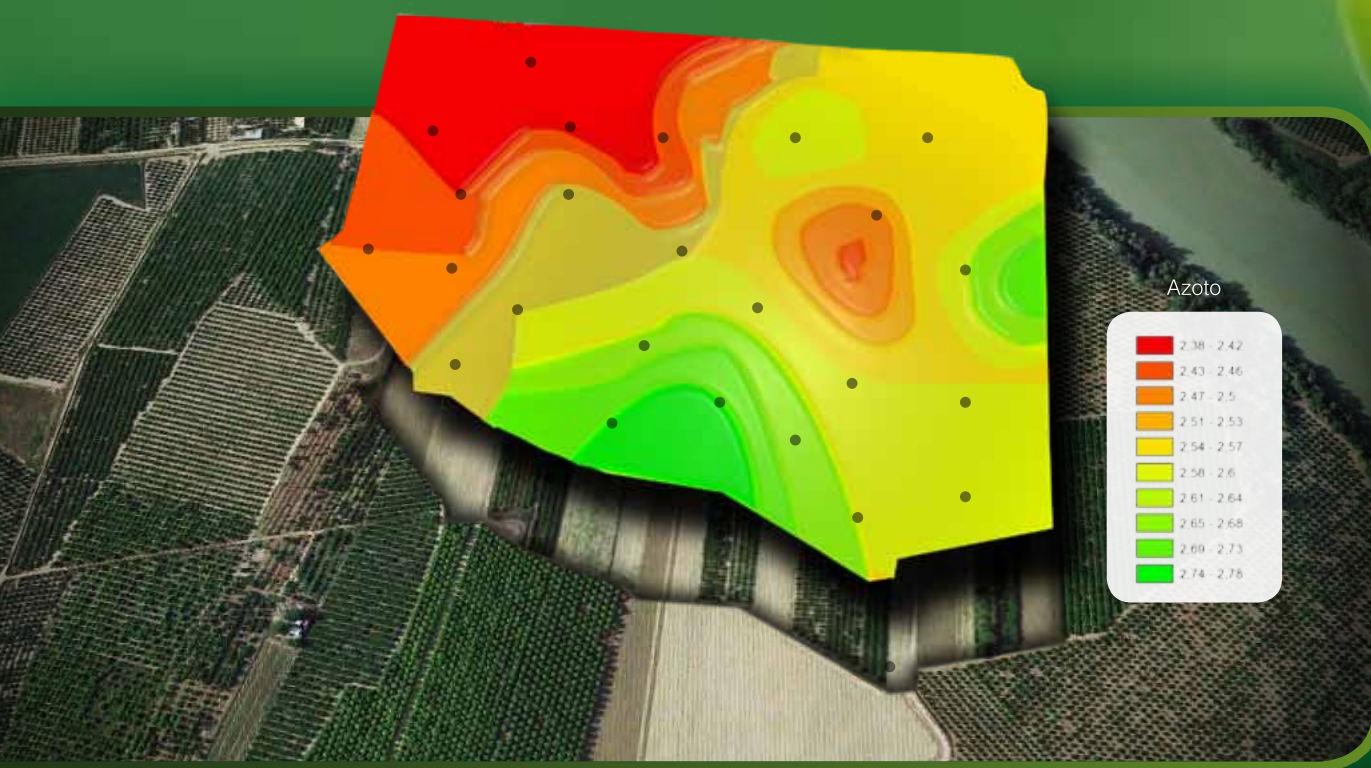


GIS (MAPPE NUTRIZIONALI DEL TERRENO)

Conoscere il nostro terreno punto per punto

- Mappe e diagnosi nutrizionale dei diversi elementi minerali nel terreno e piante durante il ciclo culturale della pianta
- Mappe di sviluppo vegeto-nutrizionali



BeSafer[®]
Designed & powered by AGQ Labs

Consulta le tue mappe Online sul nostro sito

AGQ Labs Italia Via L. Poloni n° 4 37122 VERONA, ITALIA

T. 0039 345.2930804 E. abresolin@agq.co.it

www.agqlabs.com



facebook.com/agqlabs

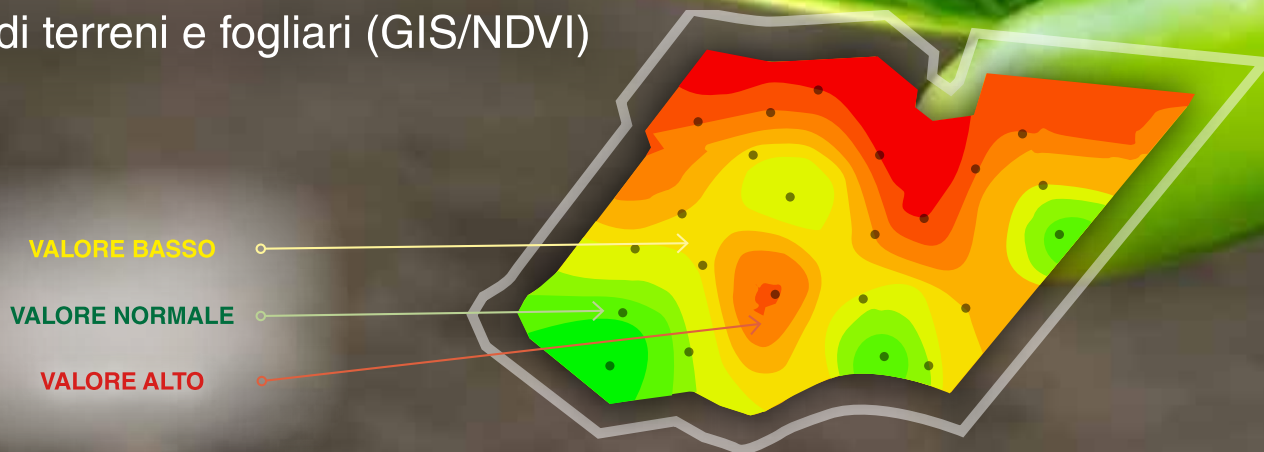


twitter.com/agqlabs

Utilizza il miglior strumento per avere il massimo rendimento dalla sua coltura

- ✓ Ci rappresenta le zone più carenti, normali o di eccesso di ogni elemento nutritivo.
- ✓ Ci permette di apportare modifiche in concimazioni e/o tecniche colturali al campo.
- ✓ Ottimizzazione delle applicazioni di fertilizzanti.
- ✓ Controllo dello sviluppo nutrizionale fogliare.
- ✓ Valutare possibili zone saline.
- ✓ Mappa per la messa a dimora della miglior varietà e cultivar in base al terreno.
- ✓ Relazione diretta tra sviluppo nutritivo e rendimento/qualità della coltura.

Mappe di terreni e fogliari (GIS/NDVI)



Evoluzione stato nutritivo

Potrà confrontare le diverse fasi fenologiche analizzate per vedere e conoscere in ogni aspetto l'evoluzione della parte nutrizionale del terreno e pianta

